



playground

playground



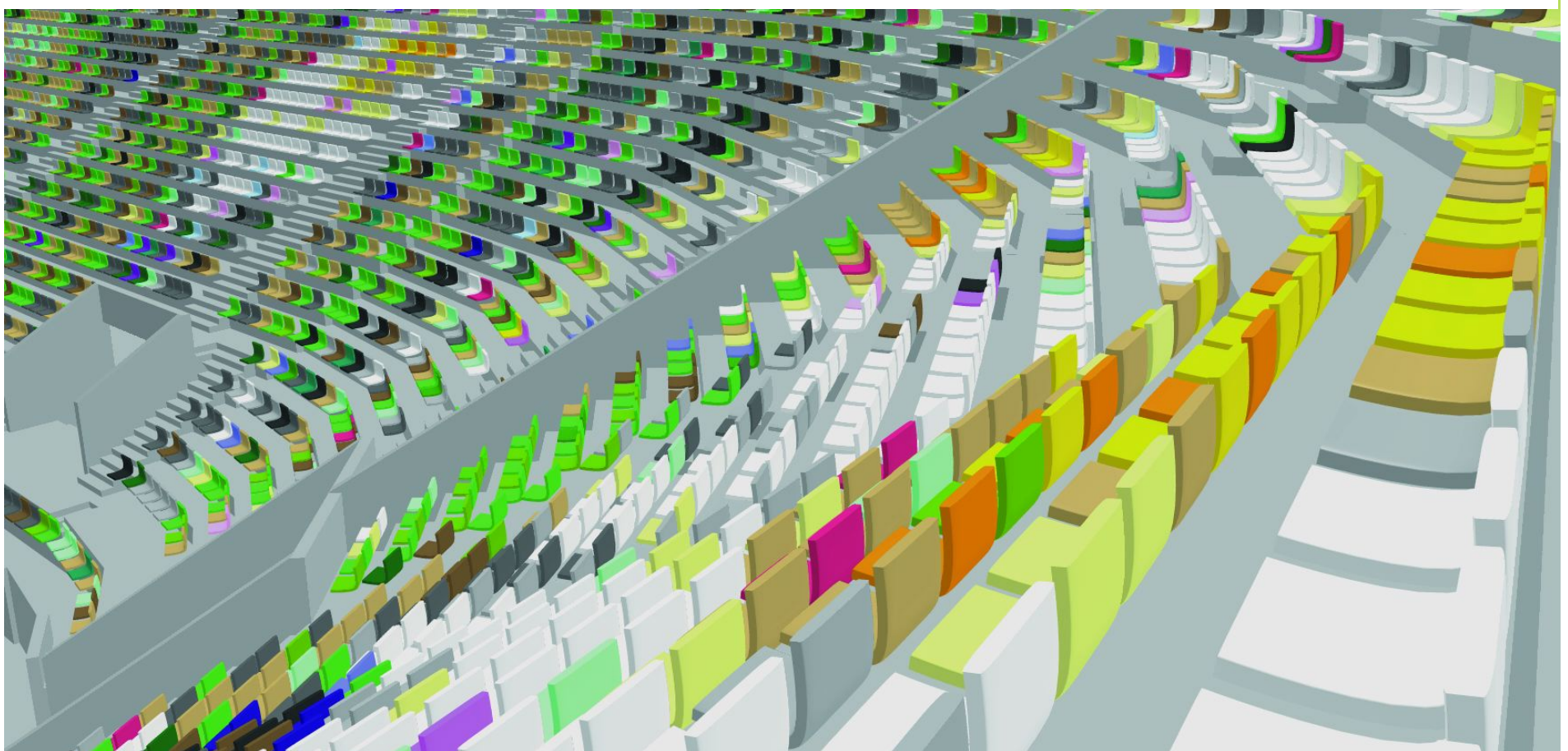
playground



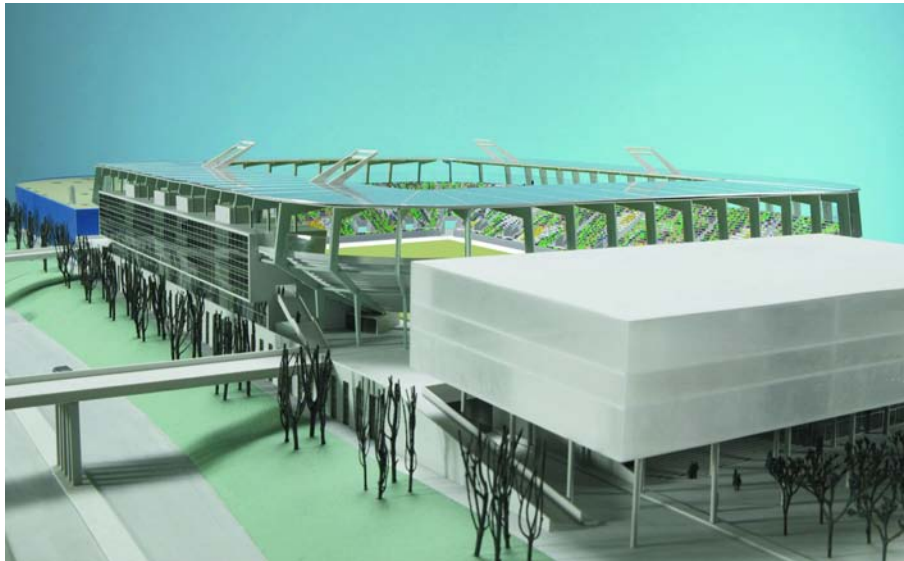
playground

Die Wiese weist auf ein Stück Natur. Im weichen Gras liegen und die Wolken beobachten. Dem Hummelflug lauschen. Die Regentropfen perlen am Grashalm ab. Das erste Fussballspiel noch barfuss gespielt. Die erste grosse Liebe nachts im Gras am Open Air.

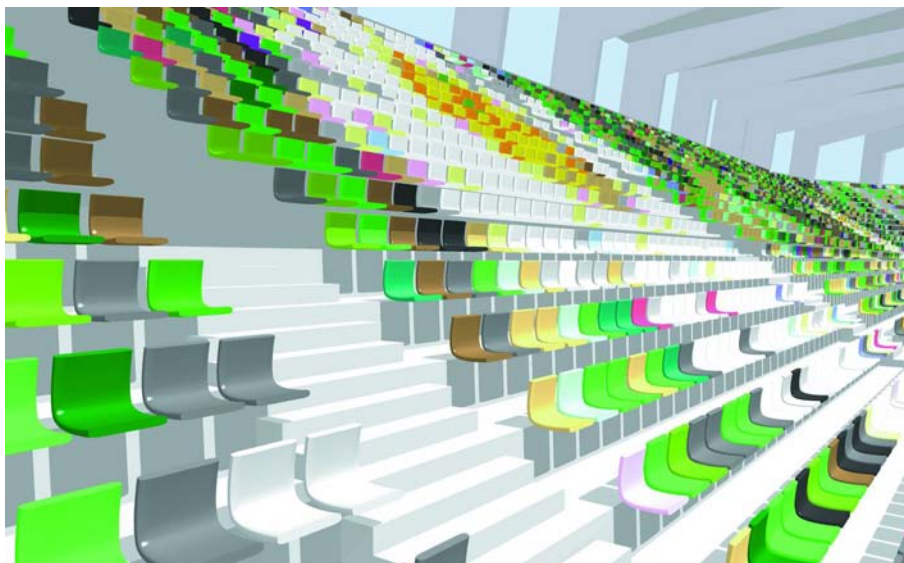
Die Wiese wird durch verschiedenfarbige Sitze ins Stadion gebracht. Aus der Distanz verbinden sich die Farben der Sitze optisch zu einem fotografischen Bild - eine Wiese in Nahaufnahme.



playground



Sicht von der VIP-Lounge



playground

An grossen Sportanlässen werden mit Farbtafeln Bilder vermittelt.

Andere Stadien zeigen grafische Muster die mit verschiedenfarbigen Sitzen entstehen.

Auffällig wirkt das Stadion in Lissabon. Es scheint mit Zuschauern gefüllt zu sein.



Zentralstadion Leipzig



Zentralstadion Leipzig heute



Amsterdam

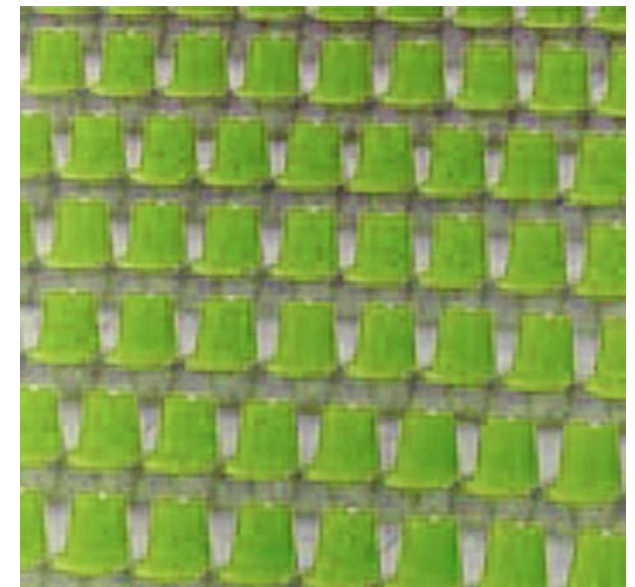


Lissabon

playground



Bei den Sitzschalen zum Klappen oder der festen Sitzschale ist die Farbwirkung entscheidend. Aus Distanz soll eine möglichst geschlossene Fläche entstehen. Diese ist als Bildträger zu verstehen.



Unten sind drei Sitzvarianten gerechnet. Zuerst wurde der Preis für 18'000 einfarbige Sitze berechnet. Die Lieferung und die Montage sind im Preis inbegriffen.

Weiter sind die Mehrkosten bei verschiedenfarbenen Sitze ausgewiesen.

Preise gem. Firma Stechert 3.Februar 2006



«Basel»

ergonomisch, blasgeformte Design-Sitzschale aus hochwertigem witterungsbeständigem Polypropylen.
Sitzplatznummer
Kunststoffteile in Wunschfarbe nach RAL
integrierter oder separater Wellenbrecher
Stadionsitz mit GS-Zeichen (LGA Nürnberg)
feuerverzinkte oder beschichtete Metalloberfläche
wartungsfreier, äusserst robuster Drehmechanismus durch Eigengewicht(patentiertes System)
vandalensichere Konstruktion
individuelle Befestigung vor Stufe, auf Stufe, auf Traverse



«Berlin»

ergonomische
die robuste Ausführung
patentierter Klappmechanismus (durch Eigengewicht)
abnehmbare Polster
Sitzheizung selbstregelnd mit automatischem Start/Stop bei Druckbelastung - patentiertes System, Schutzart IP20 bis IP65
bequeme Armlehnen
Sitzplatznummer
Reihennummer
Kunststoffteile in Wunschfarbe nach RAL
integrierter oder separater Wellenbrecher



«Arena»

optimalen Sitzkomfort - entsprechend den FIFA-Richtlinien.
Die Rückenlinie ist dem Modell Berlin nachempfunden.Arena und Berlin ergänzen sich so zu einer Produktfamilie. Sitzplatznummern in den Schalenrücken eingelassen
Kunststoffteile in Wunschfarbe nach RAL
Stadionsitz mit GS-Zeichen (LGA Nürnberg)
angepasst an Körperform - entspricht voll den FIFA-Normen
vandalensichere Konstruktion
komfortable Knierolle
Wasserablauf
individuelle Befestigung vor Stufe, auf Stufe, auf Traverse

18'000 Sitze einfarbig,fertig montiert
pro Sitz € 75 = € 1'350'000.-

Mehrpreis:
mehrfarbig, fertig montiert
pro Sitz € 25 = € 450'000.-

= CHF 697'500.-
(€ 1 = CHF 1.55)

18'000 Sitze einfarbig,fertig montiert
pro Sitz € 52 = € 936'000.-

Mehrpreis:
mehrfarbig, fertig montiert
pro Sitz € 10 = € 180'000.-

= CHF 279'000.-
(€ 1 = CHF 1.55)

18'000 Sitze einfarbig,fertig montiert
pro Sitz € 35 = € 630'000.-

Mehrpreis:
mehrfarbig, fertig montiert
pro Sitz € 2 = € 36'000.-

= CHF 55'800.-
(€ 1 = CHF 1.55)

Mehrkosten:

Basel	CHF	697'500.-
Kunsthonorar	CHF	32'000.-
Total Basel	CHF	729'500.-

Berlin	CHF	279'000.-
Kunsthonorar	CHF	32'000.-
Total Berlin	CHF	311'000.-

Arena	CHF	55'800.-
Kunsthonorar	CHF	32'000.-
Total Arena	CHF	87'800.-

Mögliche Finanzierung:

- Hauptsponsor Stadion
- Sitzsponsoren
- Beitrag des Sitzlieferantes
- Werbebeitrag der Baufirmen
- Kultursponsoren
- Öffentliche Beiträge

kunst:

frank keller
paradiesstrasse 32
9000 st.gallen
tel. 071 222 08 47
frankeller@gmx.ch

